

#ARTE SIN FIN

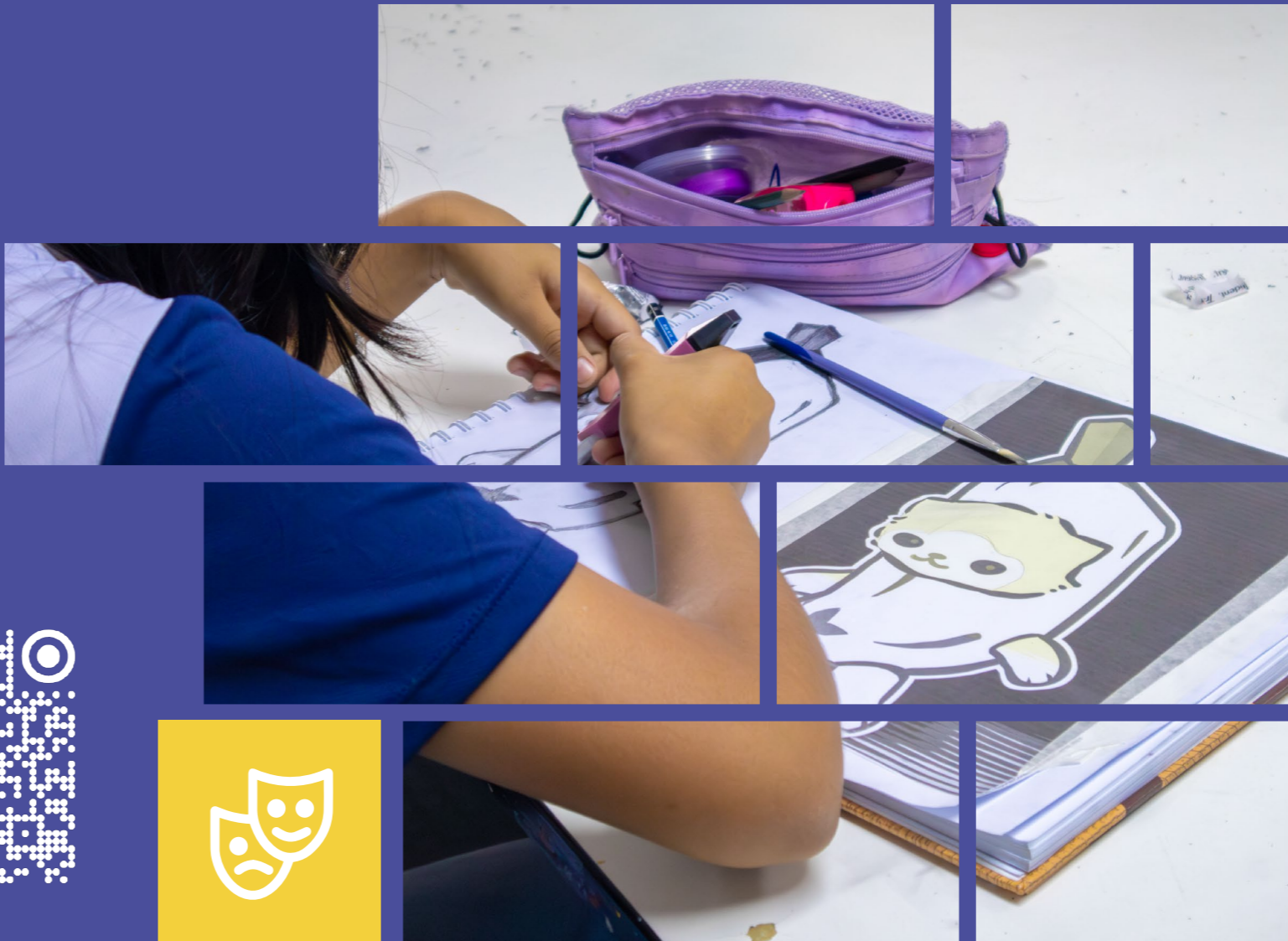


Sede Los Olivos - Villa Sol
Calle Justo Arias Aranguéz Mz.
G Lote 23. (Innova School)
Inicio: 27 de mayo

MALI

Cursos de Arte

¡Escríbenos por
WhatsApp!



MALI Cursos de Arte - Los Olivos Villa Sol

Artes escénicas



CLOWN Y TEATRO

De 5 a 8 años

- Sab de 9 a.m. a 11 a.m.

Artes plásticas



PEQUEÑOS ARTISTAS

De 9 a 12 años

- Sab de 9 a.m. a 11 a.m.

Artes vocales



ORATORIA Y LIDERAZGO

De 9 a 12 años

- Sab de 11 a.m. a 1 p.m.

Artes gráficas



HISTORIETA, MANGA Y COMICS

De 13 a 16 años

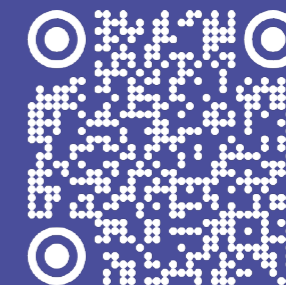
- Sab de 11 a.m. a 1 p.m.

Inversión

1 curso (4 semanas)
S/ 150 soles



1 curso (8 semanas)
S/ 280 soles




Inscríbete aquí:



Informes

Contáctanos

 961 505 576
 (01) 204 0000

  malieducacion
 cursosdearte@mali.pe

Cursos virtuales en:
mali.pe/educacion

Términos y condiciones

1. Las sesiones nos son recuperables o acumulables en caso el alumno no asista a una o más de ellas.
2. La institución se reserva el derecho de cancelar un horario, si no llega a un mínimo de 4 inscritos.
3. Se ofrecen horarios diferenciados por grupos de edad y para niños desde los 5 años en adelante.
4. La institución garantiza la idoneidad de cada profesor y el contenido de cada curso. La institución se reserva el derecho de reemplazar al docente siempre procurando que el servicio de enseñanza mantenga la calidad ofrecida.
5. La institución se hace responsable de gestionar las recuperaciones o reprogramaciones, cierres, aperturas y/o cambios generados de los talleres a causa de días festivos u otros motivos que conlleven a la suspensión de talleres. Los padres de familia serán avisados de estos cambios de fecha con anticipación.
6. Al inscribirse acepta el tratamiento de datos personales de conformidad con la ley 29733 “Ley de Protección de Datos Personales” y su reglamento.
7. Los pagos realizados por inscripciones a los talleres del MALI no están sujetos a devolución o cambio una vez iniciado el servicio.
8. La inasistencia a clases no implica devolución por la inversión realizada.
9. La devolución de un pago realizado está sujeta a cargos administrativos (14%).
10. Para solicitar una devolución, deberá enviar su solicitud indicando los datos del menor, curso inscrito y el motivo, para su evaluación e indicaciones.